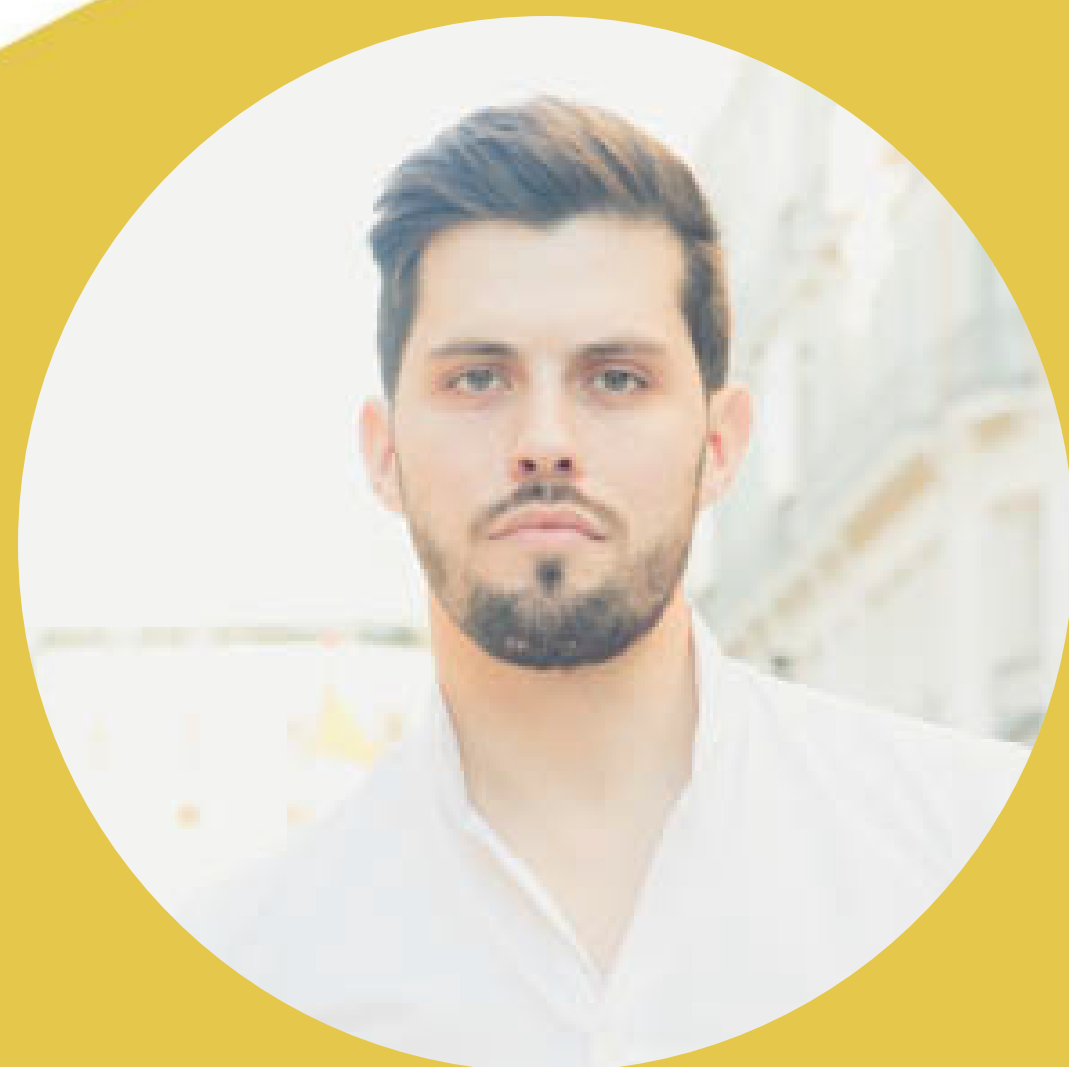




Ayuntamiento
de Málaga
#malagafunciona

imfe

CÓMO GESTIONAR EFICIENTEMENTE LOS RRHH EN LA HOSTELERÍA



**Alejandro
Durán Asencio**

&



**Miguel Ángel
Serralvo Cano**

Alejandro Durán Asencio

Resumen curricular: Diplomado en Turismo, Diploma en Hotel Management, Máster en Gestión del Talento y Técnico Superior en Gestión de Proyectos Formativos. Experto en la creación, y desarrollo de programas formativos así como organizador de jornadas, seminarios y encuentros relacionados con el empleo y las redes sociales.

Docente especializado en mejora de habilidades y competencias profesionales, orientación laboral y desarrollo de la marca personal.

Docente en el Master de Dirección de RRHH de Cámara de Comercio de Granada y UMA.

Miguel Ángel Serralvo Cano

Resumen curricular: Empresario con más de 15 años de experiencia como consultor, gerente y directivo de empresas, relacionado con el área de RRHH, desarrollo de personas y formación. Utilizando técnicas de reclutamiento 2.0, aspectos relacionados con la consultoría en gestión de personas y RRHH.

Apasionado de la formación y la capacitación directiva, es ponente habitual en Escuelas de Negocios, colaborando en diferentes Programas de Posgrados, como mentor, tutor y miembro de tribunal evaluador (programas MBA, RRHH, Marketing y Comercial).