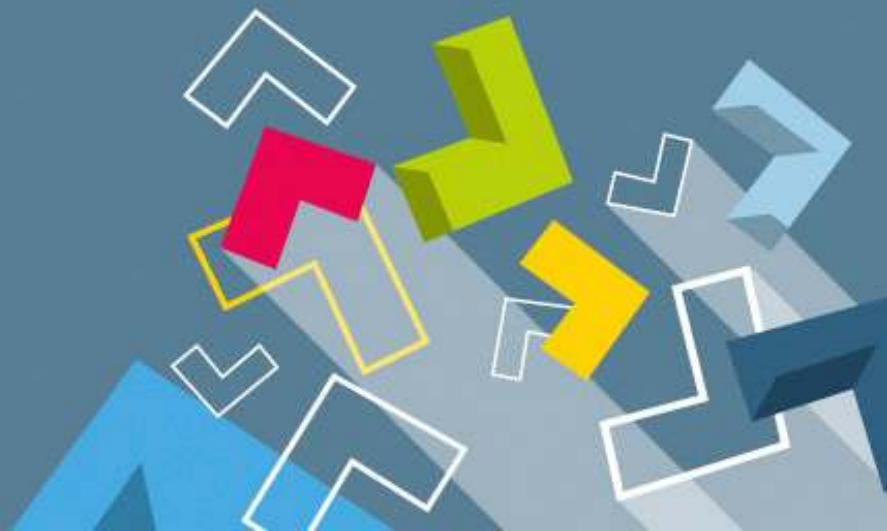




Ciudad  
de Málaga

imfe

# MEMORIA 2025



# PRINCIPALES RESULTADOS 2025



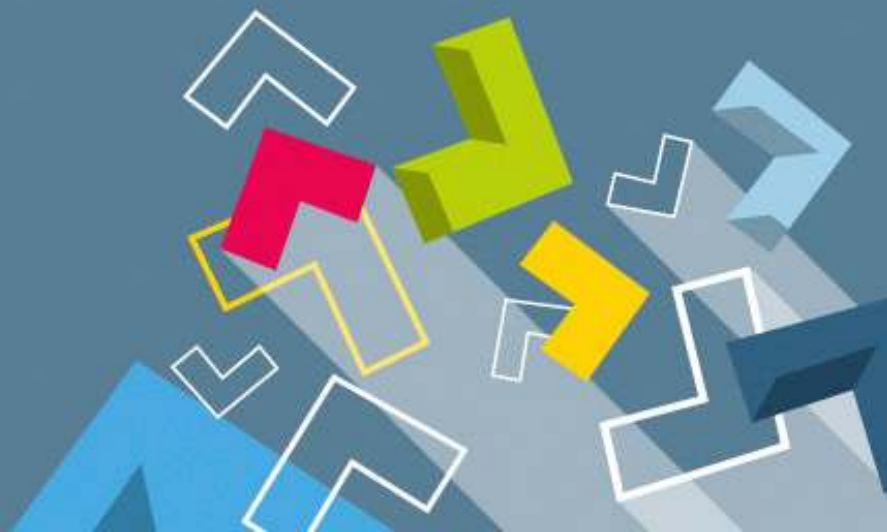
Ciudad  
de Málaga

imfe

18.506 alumnos  
(+9%)

2.246 personas orientadas  
(+52%)

2142 contratos  
(+10%)



# UNIDAD DE FORMACIÓN



# FORMACIÓN ON LINE

14 cursos

13.459 alumnos



FORMACIÓN ONLINE

**Curso de Plan de Igualdad. Desarrollo, Implantación, Seguimiento y Evaluación**

(ADGD204PO) 25 horas

+ info: [imfe.malaga.eu/](http://imfe.malaga.eu/)

#mejorarhabilidades



Ciudad de Málaga

imfe



FORMACIÓN ONLINE

**Curso de Publicidad en Internet**

(COMM112PO) 20 horas

+ info: [imfe.malaga.eu/](http://imfe.malaga.eu/)

#mejorarhabilidades



Ciudad de Málaga

imfe



# MANIPULADOR DE ALIMENTOS

29 cursos

1.545 alumnos



Curso  
**Manipulación de Alimentos  
para Celíacos**

6 horas de formación | Aula Virtual



Curso  
**Dietética, nutrición y manipulación de  
alimentos**

6 horas de formación | Aula Virtual

# COMPETENCIAS PROFESIONALES

25 cursos

1.372 alumnos



# ESCUELA DE EMPRESAS

19 actividades  
1.314 alumnos



# PROGRAMA DE FORMACIÓN “ESPAÑA EMPRENDE”



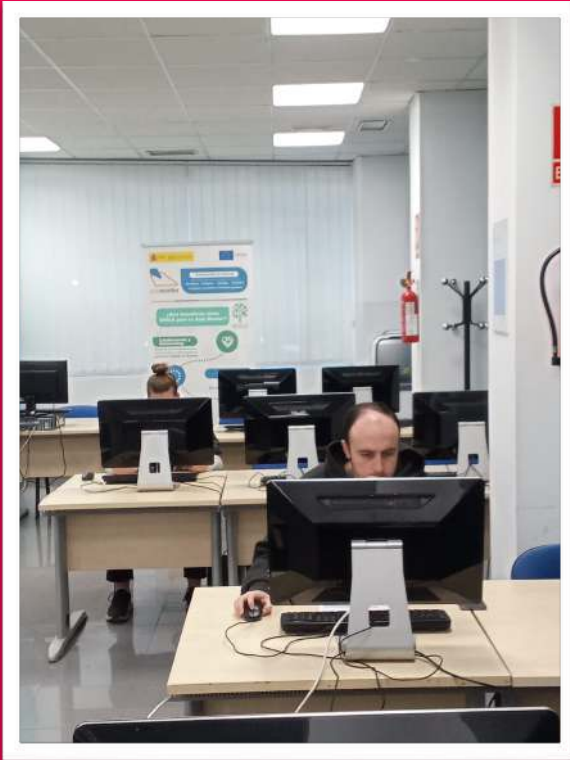
24 actividades  
353 alumnos



# PROGRAMA INTEGRAL PARA LA INSERCIÓN LABORAL

16 cursos  
199 alumnos





**AULA MENTOR**  
**+ 100 cursos**  
**disponibles**  
**139 alumnos**

# Aula Mentor

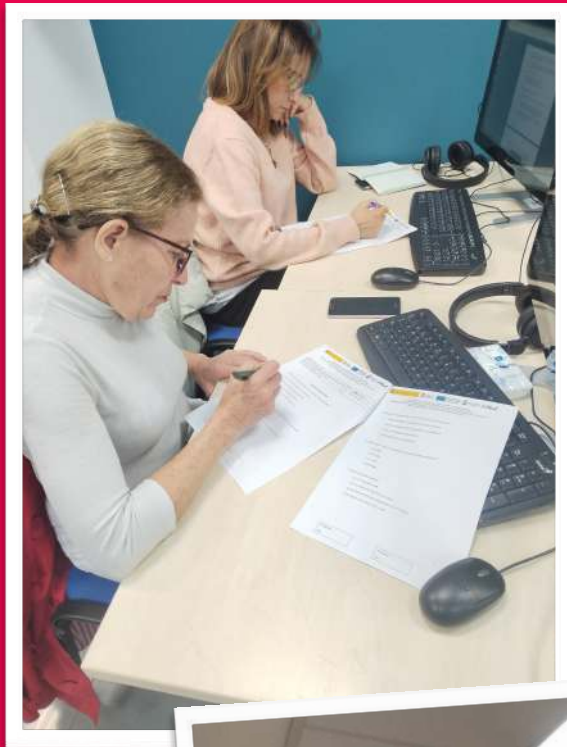


# FORMACIÓN PROFESIONAL PARA EL EMPLEO

7 cursos

83 alumnos





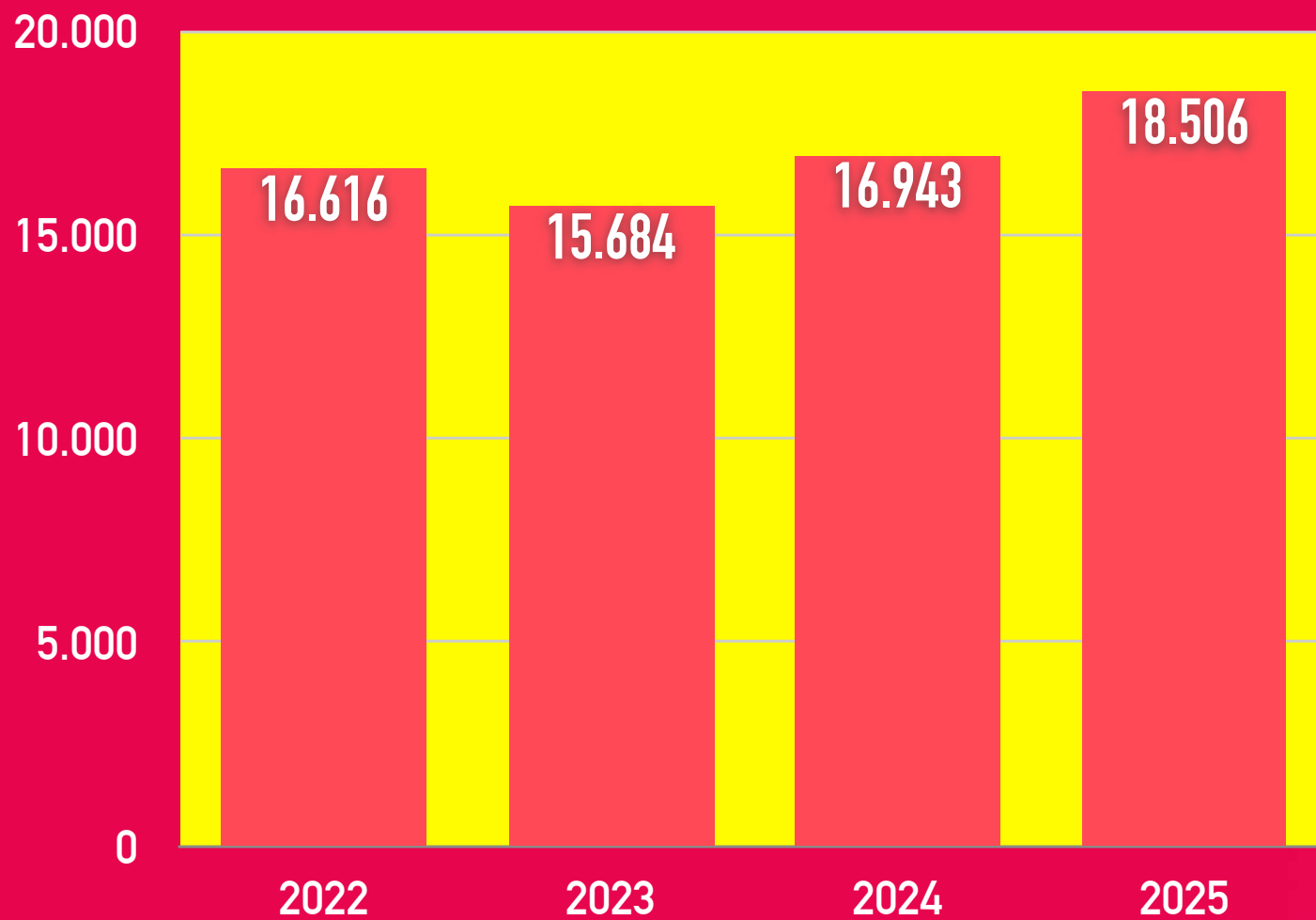
# CENTRO DE CAPACITACIÓN DIGITAL

3 cursos

42 alumnos



# EVOLUCIÓN NÚMERO DE ALUMNOS



# UNIDAD DE FORMACIÓN

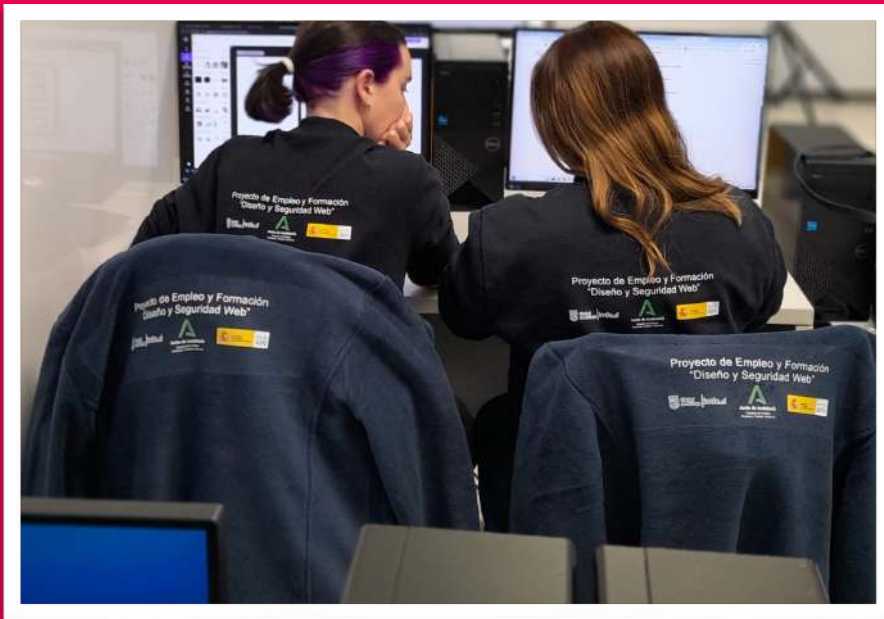
18.506 alumnos

137 actividades



# PROGRAMA DE EMPLEO Y FORMACIÓN (enero-junio)

Atención social  
Empleado administrativo  
Auxiliar de oficina  
Diseño y seguridad web  
Interpretación y educación ambiental

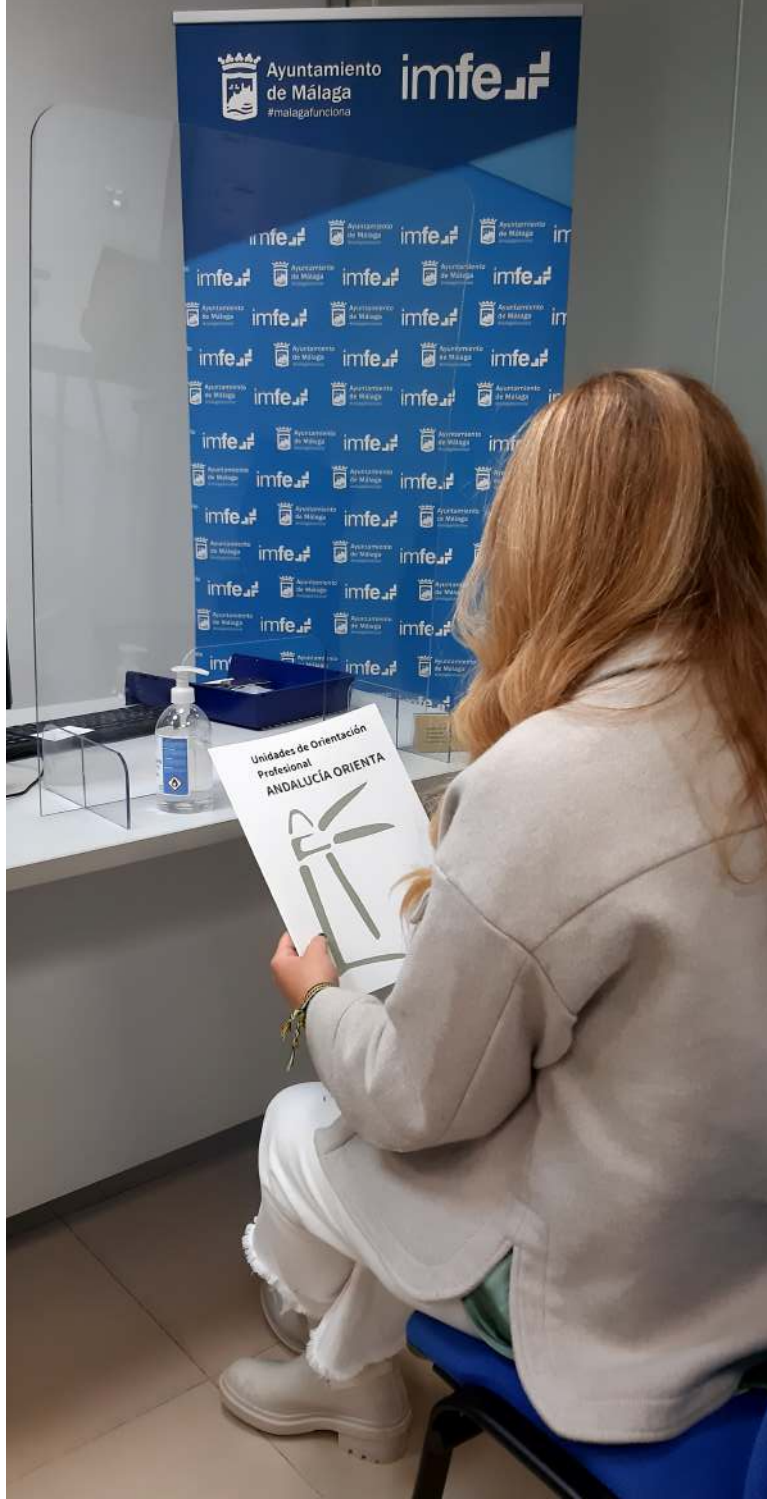


# PROGRAMA DE EMPLEO Y FORMACIÓN (comienzan en 2026)

Atención Social Integrada  
Inteligencia artificial y desarrollo de aplicaciones  
web





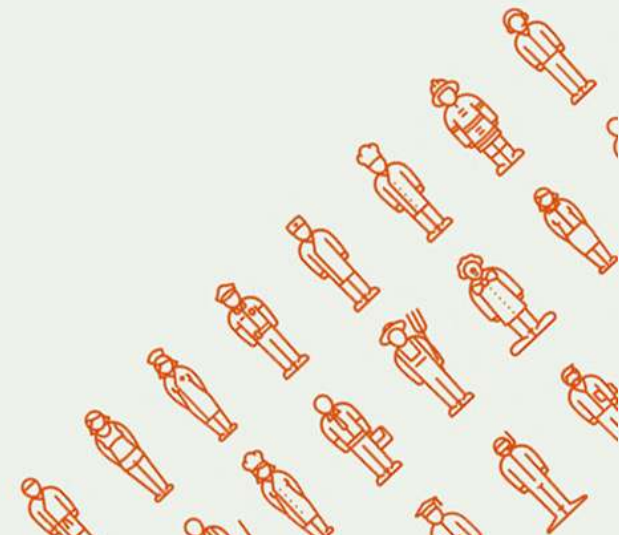


# ORIENTACIÓN LABORAL

## Andalucía "Orienta"

**2 Unidades, 4 técnicos**

**Unidad López Zúñiga (enero-diciembre)**  
**Unidad Isaac Peral (septiembre-diciembre)**

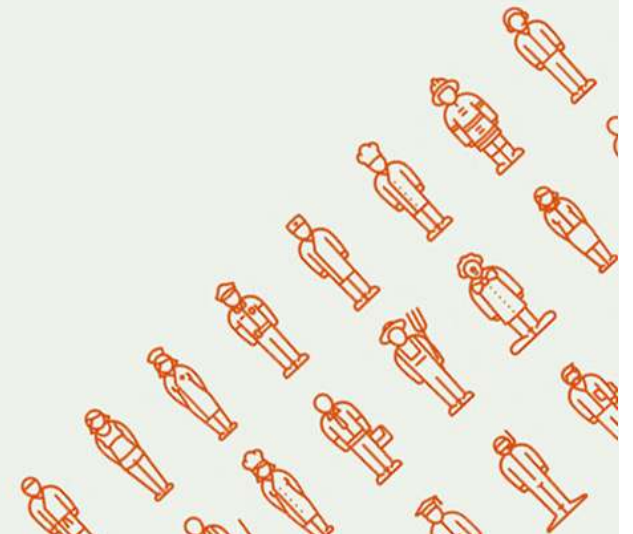


# ORIENTACIÓN LABORAL

Andalucía “Orienta”

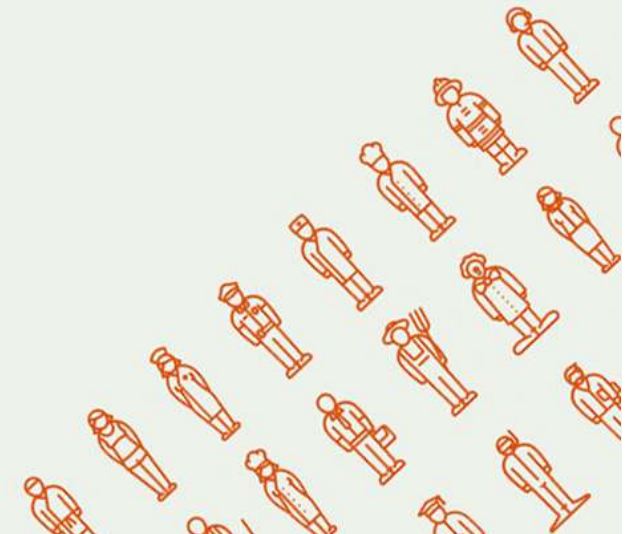
611 personas orientadas

158 han encontrado empleo

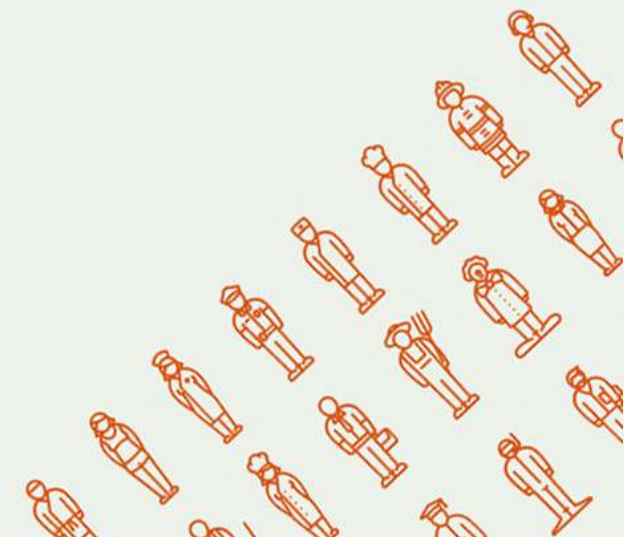
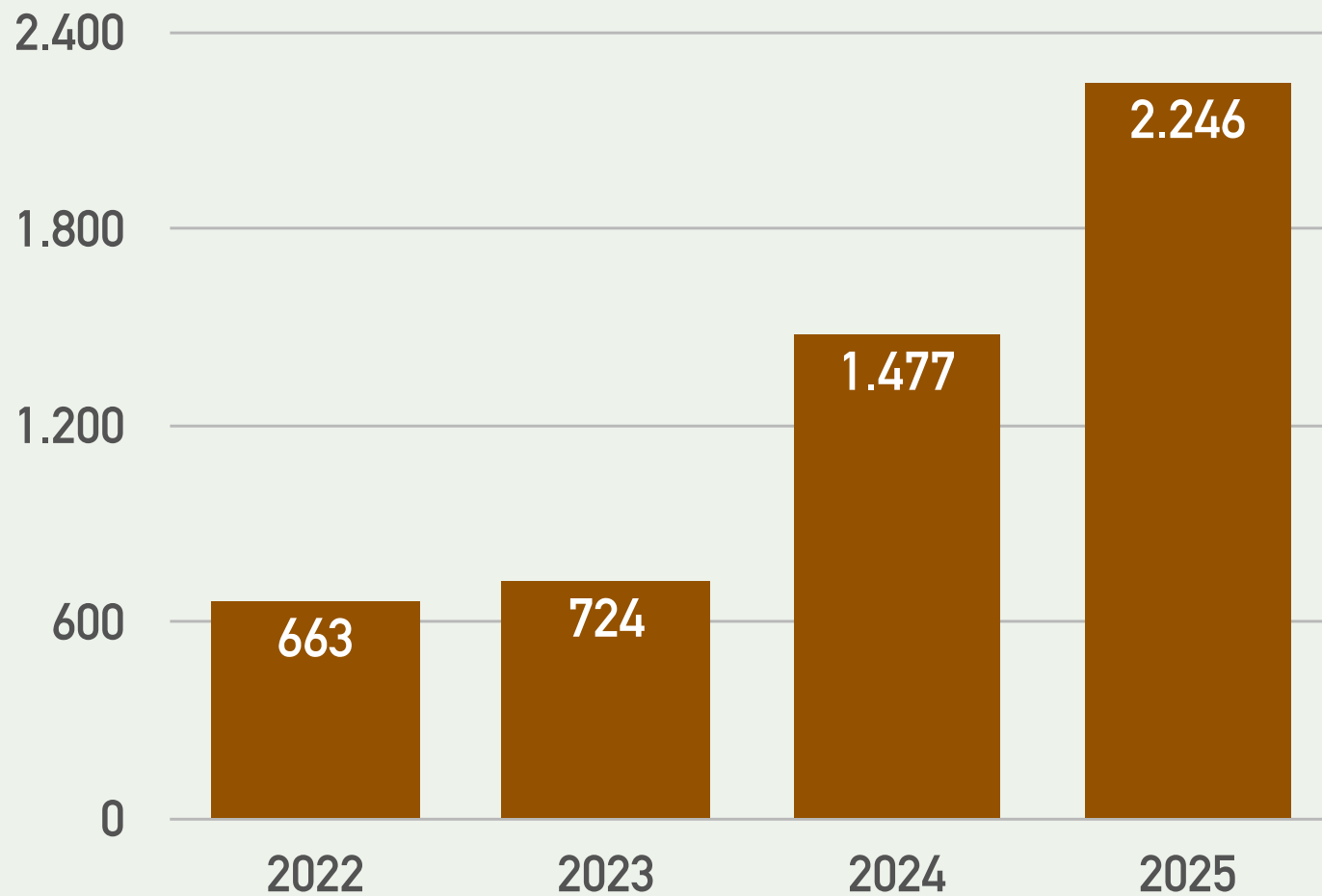


# PROYECTOS INTEGRALES INSERCIÓN LABORAL

1635 personas orientadas  
199 formadas



# EVOLUCIÓN PERSONAS ORIENTADAS LABORALMENTE

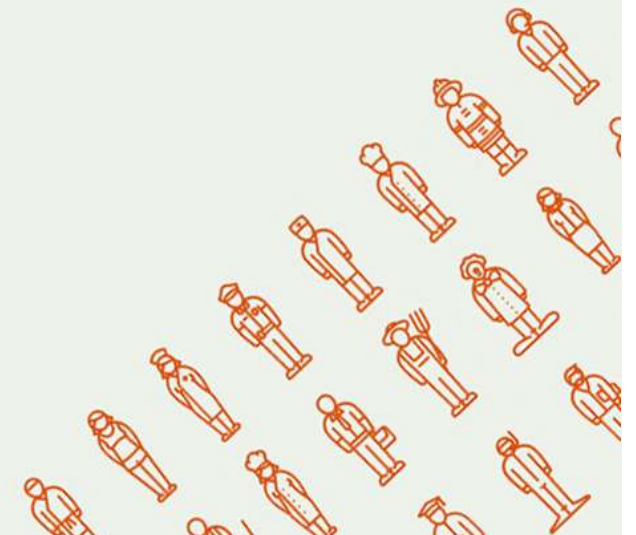


# EXPERIENCIAS PROFESIONALES PARA EL EMPLEO (EPES)

43 convenios colaboración

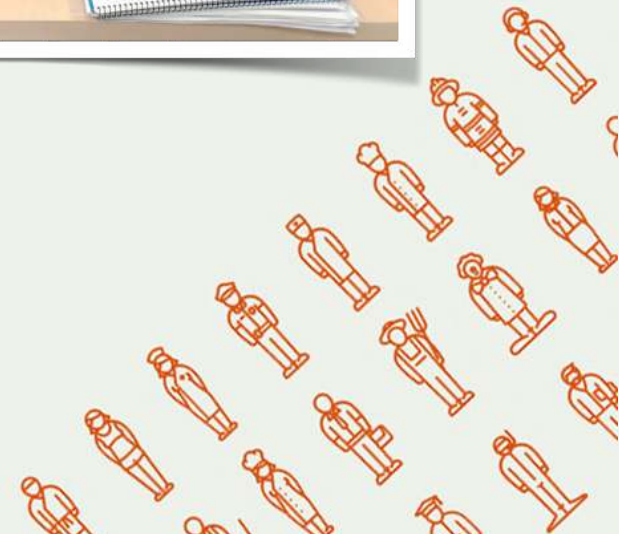
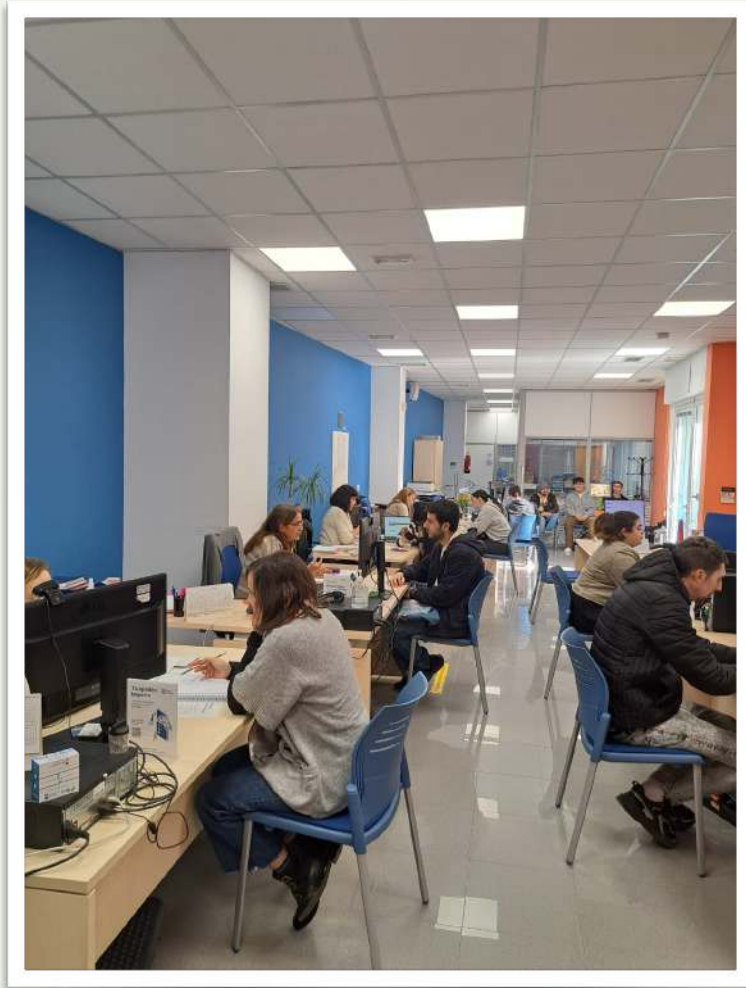
162 prácticas profesionales

50 contratos



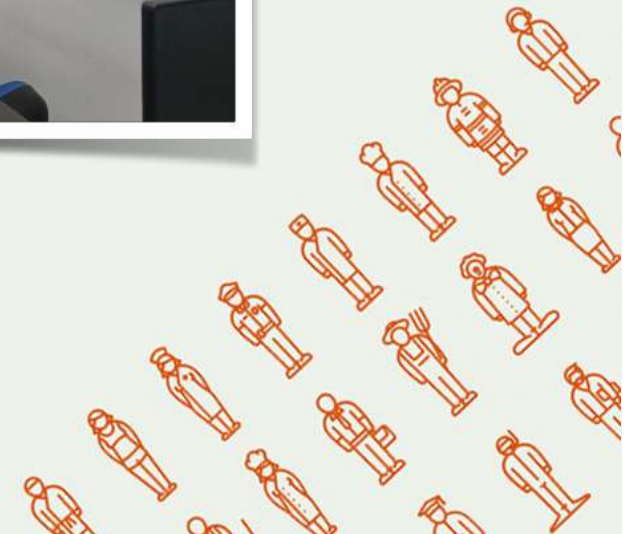
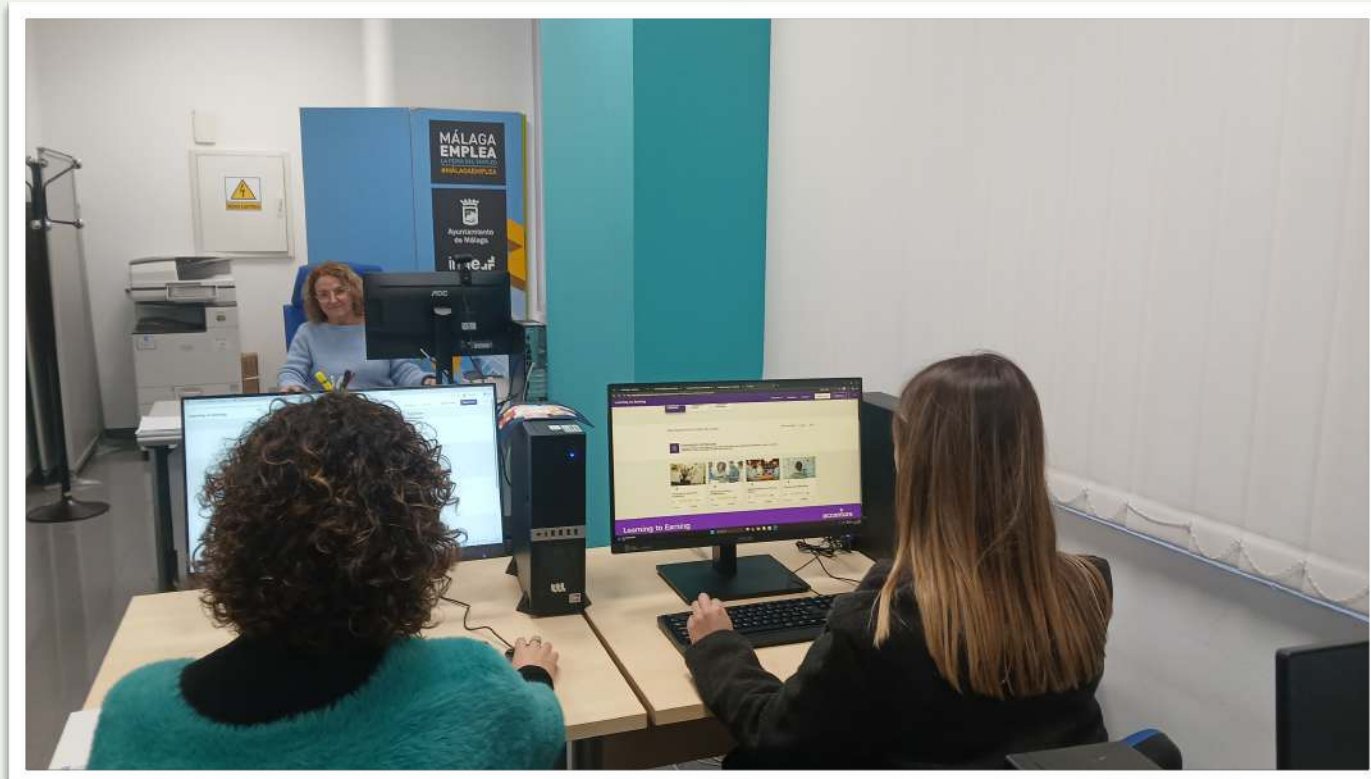
# AGENCIA MUNICIPAL DE COLOCACIÓN

## ESPECIALIZACIÓN EQUIPOS DE TRABAJO



# AGENCIA MUNICIPAL DE COLOCACIÓN

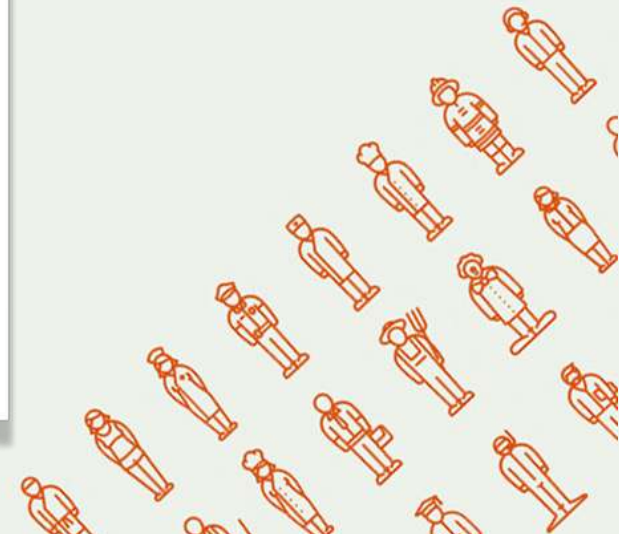
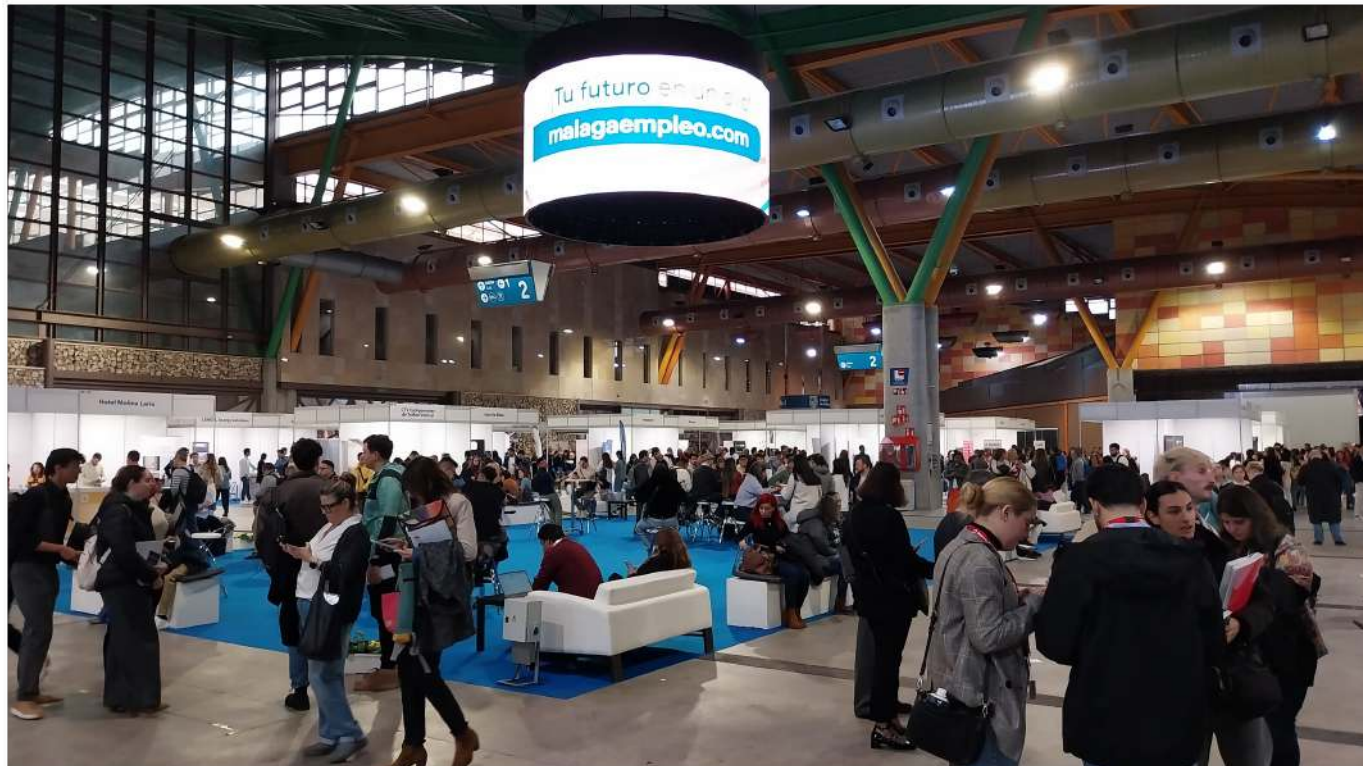
## EVALUACIÓN POR COMPETENCIAS



# AGENCIA MUNICIPAL DE COLOCACIÓN

## 1. FERIA DE EMPLEO 2025

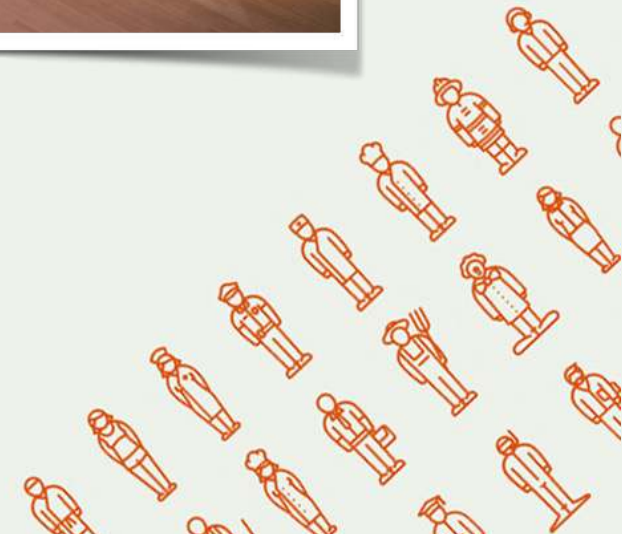
**81 empresas, 303 ofertas de trabajo, 987 puestos de trabajo,  
5.192 asistentes**



# AGENCIA MUNICIPAL DE COLOCACIÓN

## 2. H.R. MEETING

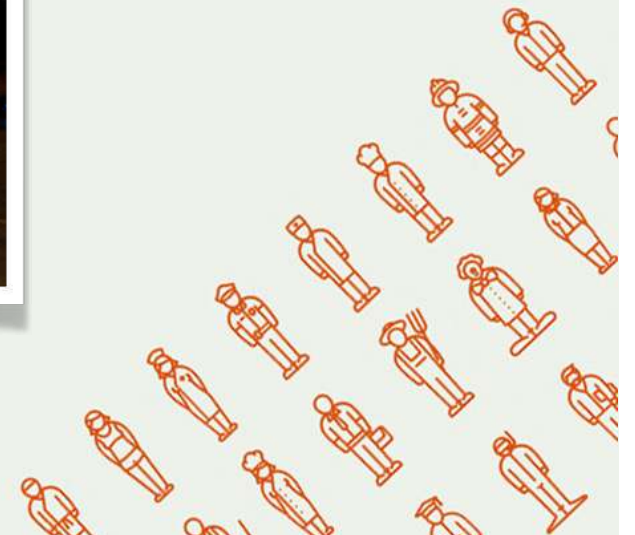
62 asistentes



# AGENCIA MUNICIPAL DE COLOCACIÓN

## 3. IMPULSA 2025: RR.HH. AL DESCUBIERTO

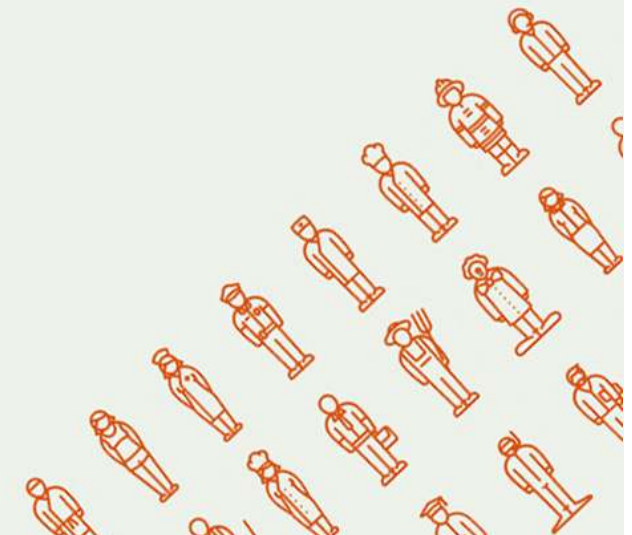
330 asistentes



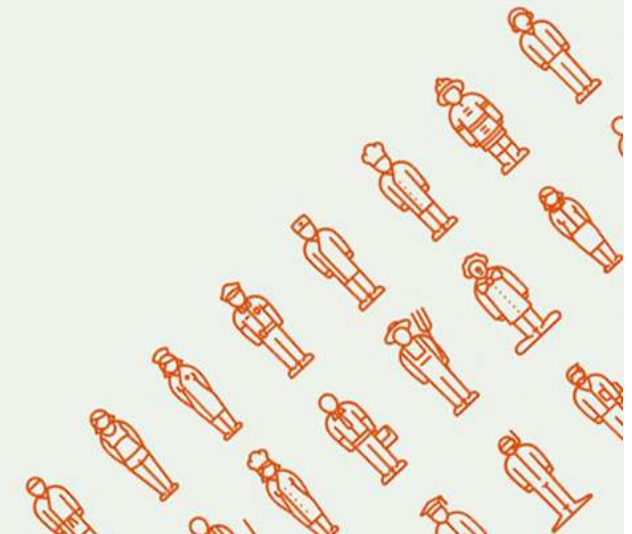
# AGENCIA MUNICIPAL DE COLOCACIÓN

## 4. TALLERES: OPTIMIZA, TELE ORIENTACIÓN LABORAL, REVISIÓN CV, ENTRENA TU ENTREVISTA

125 asistentes

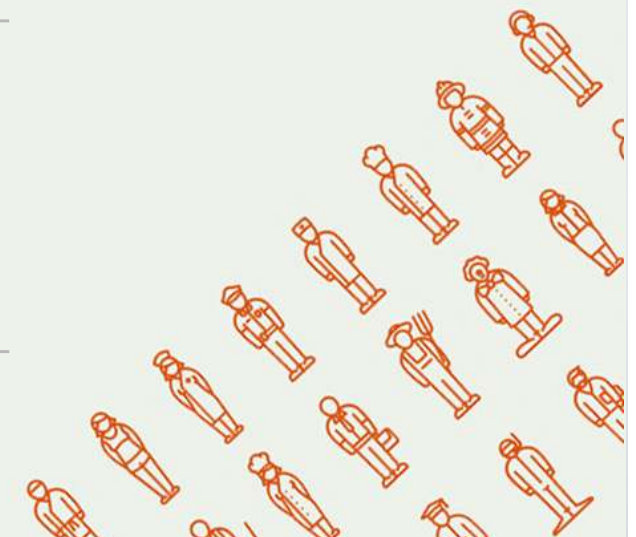
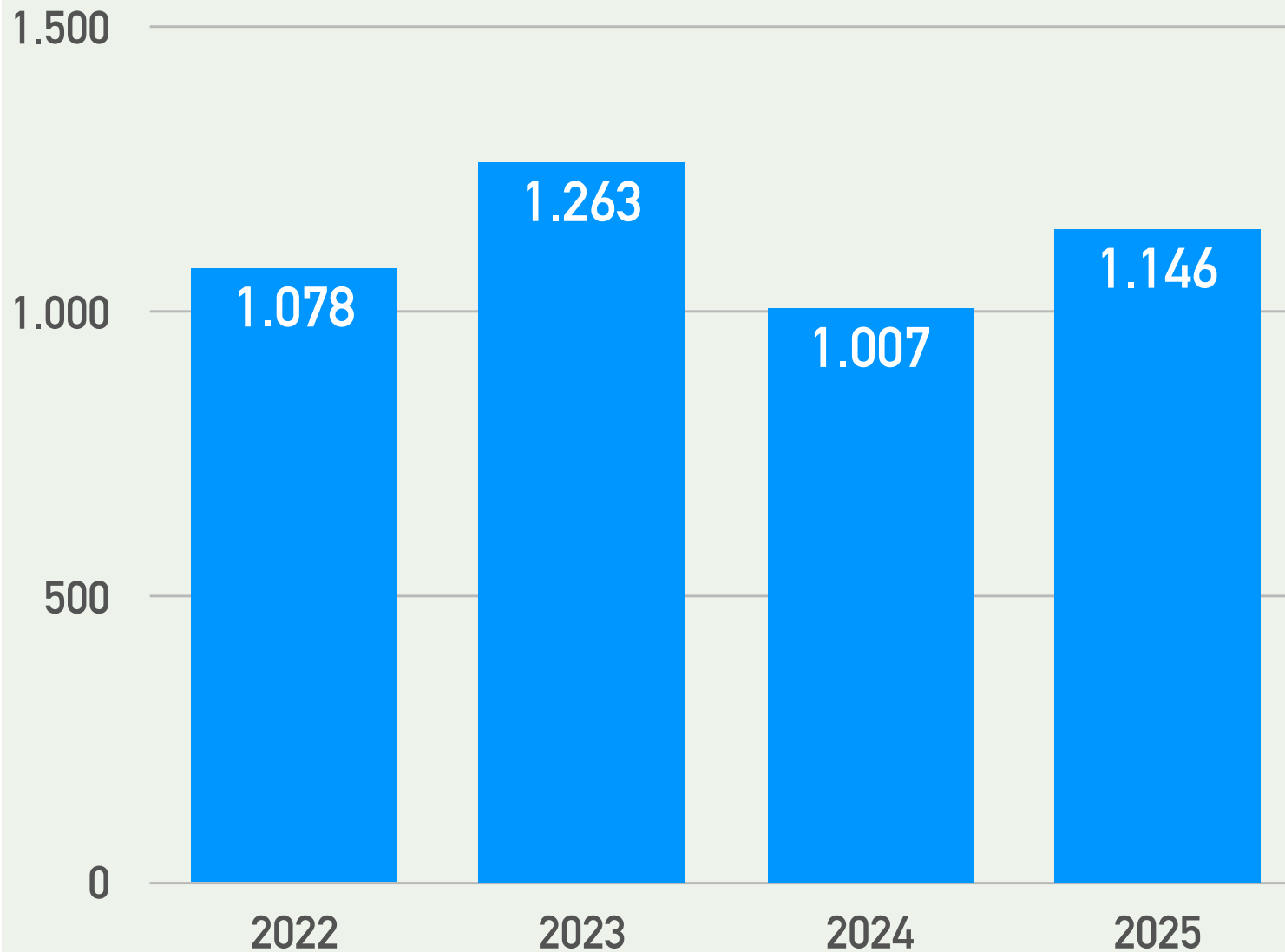


## 5. COLABORACIONES

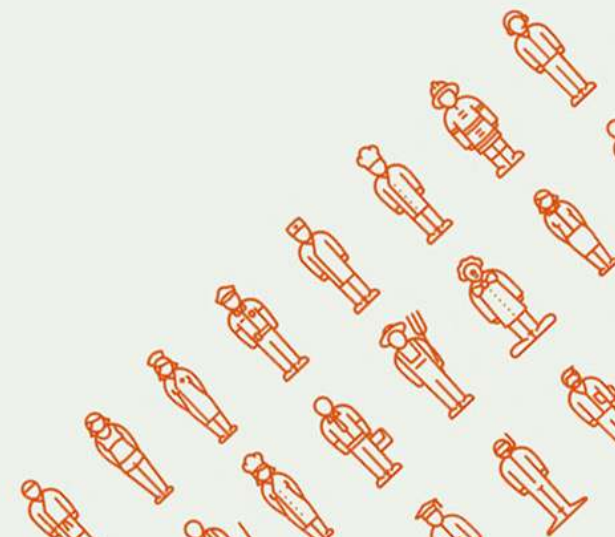
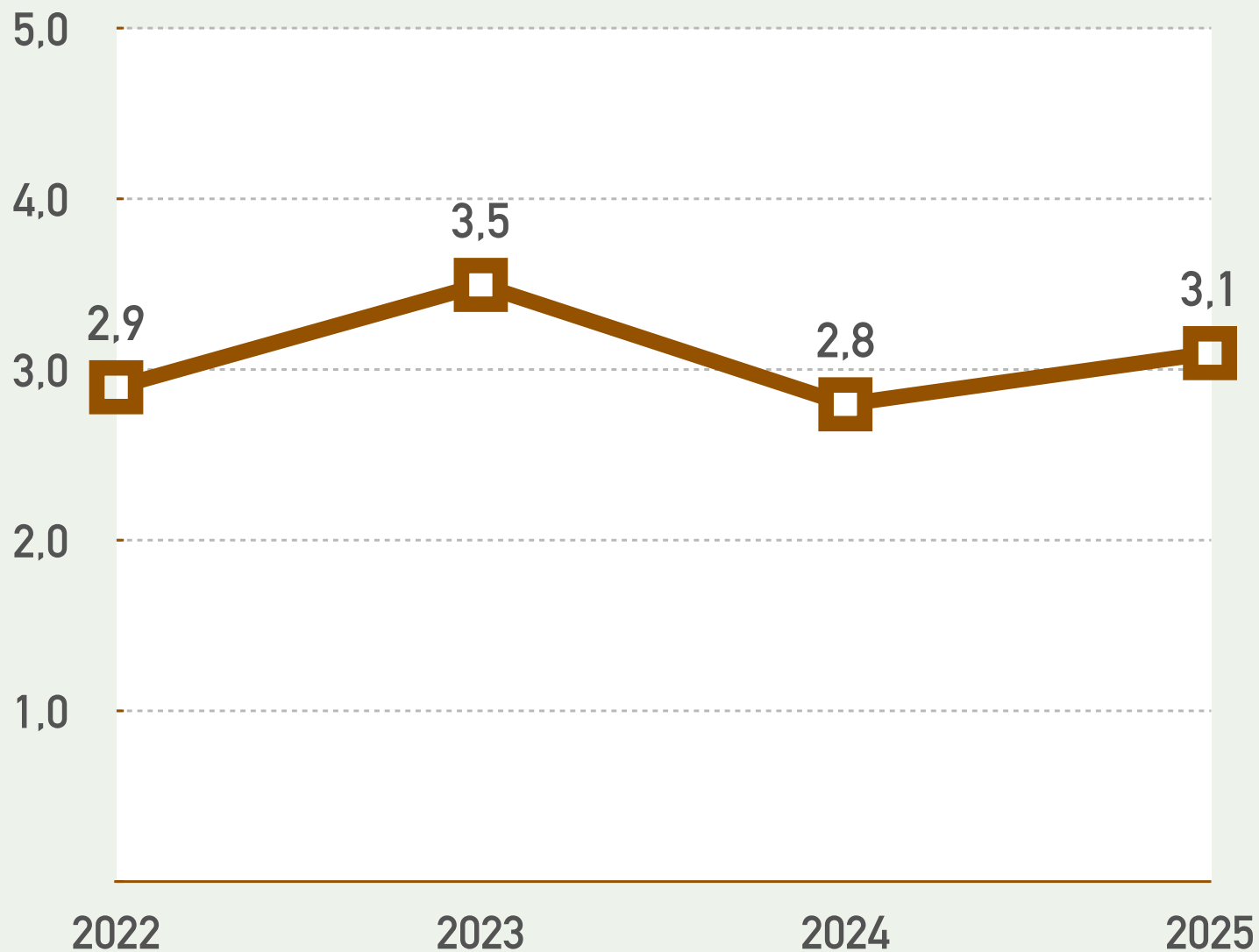


# AGENCIA MUNICIPAL DE COLOCACIÓN

## CONTRATACIONES



# AGENCIA MUNICIPAL DE COLOCACIÓN CONTRATOS AL DÍA



# AGENCIA MUNICIPAL DE COLOCACIÓN

1.280 OFERTAS DE EMPLEO  
2.640 PUESTOS DE TRABAJO  
9.352 CANDIDATURAS  
1.146 CONTRATACIONES



Logo of the City of Málaga and imfe logo.

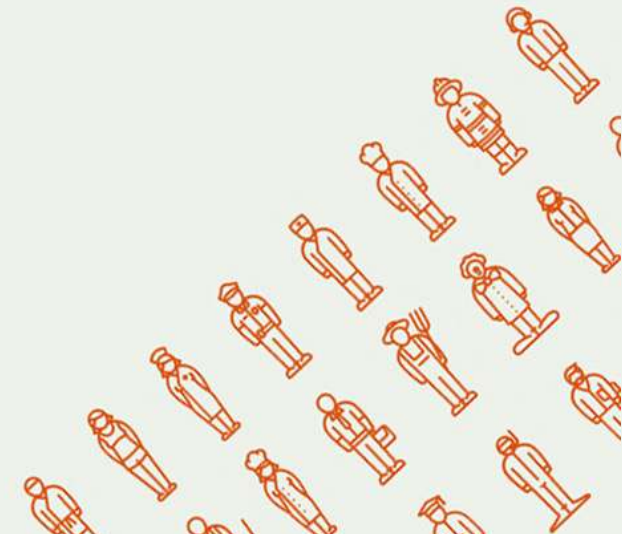
**OFERTA DE EMPLEO**  
Sector Fintech

**SOFTWARE ENGINEER**  
[malagaempleo.com](http://malagaempleo.com)  
Vía web o app

DISPONIBLE EN Google Play | DISPONIBLE EN App Store

Agencia Municipal de Colocación  
Nº 010000046

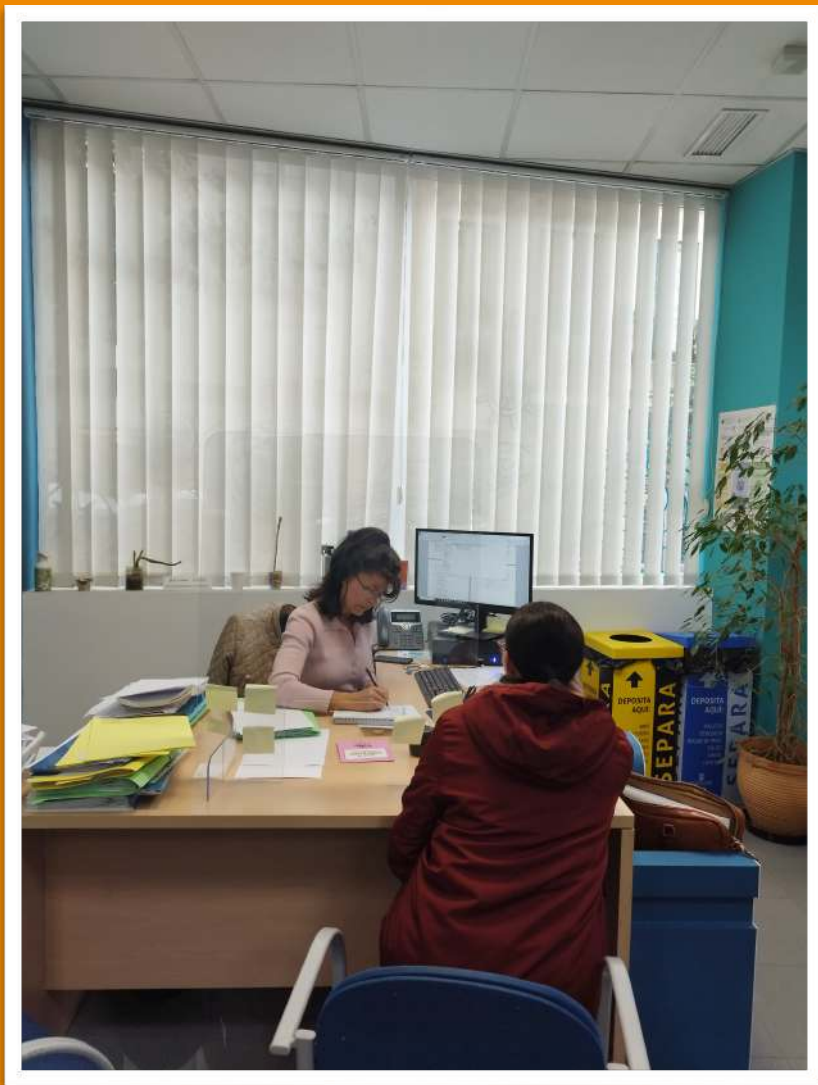
The advertisement features a woman with curly hair, wearing a blue denim shirt, sitting at a desk and smiling at the camera. In front of her is a computer monitor displaying a website. The background is a blurred office setting.



# UNIDAD DE EMPRESAS



# SERVICIO DE ASESORAMIENTO



728 atenciones



# PROGRAMA DIRECTO AUTOEMPLEO

## 8 talleres, 114 emprendedores



**EMPRESA**

**TALLER AUTOEMPLEO**

Sesiones presenciales  
Oficina de la Unidad de Empresas de C/ Victoria, 9  
Días 21, 24, 28 y 31 de enero, de 10:00 h a 11:30 h

inscripciones  
[imfe.malaga.eu](http://imfe.malaga.eu)

 Ciudad de Málaga 

#emprendedores #autoEmpleo #empresas



# SIMULADOR DE EMPRESAS



*Nuevos servicios on line*

**ESPACIO SIMULADOR  
DE EMPRESAS**

Unidad de empresas

Taller de autoempleo



Ayuntamiento  
de Málaga



Inscríbete



# JORNADAS DE EMPRENDIMIENTO



Empresas

Taller empresarial

**Cómo mejorar las finanzas**  
*de tu negocio*

Planificación financiera para emprendedores

6 de febrero | 10 a 12h.  
C/Victoria, nº9, oficina 1

Ayuntamiento de Málaga imfe

INSCRÍBETE EN  
[imfe.malaga.eu](http://imfe.malaga.eu)

21 charlas  
307 emprendedores





# PROGRAMA PEFA

Promoción del Empleo y Fomento del Autoempleo

950.000 €

100% municipal



# PROGRAMA PEFA

Promoción del Empleo y Fomento del Autoempleo

## Empleo Generado



# PROGRAMAS APOYO A LA FINANCIACIÓN

 Ciudad de Málaga 

**PROGRAMA  
FINANCIARE**

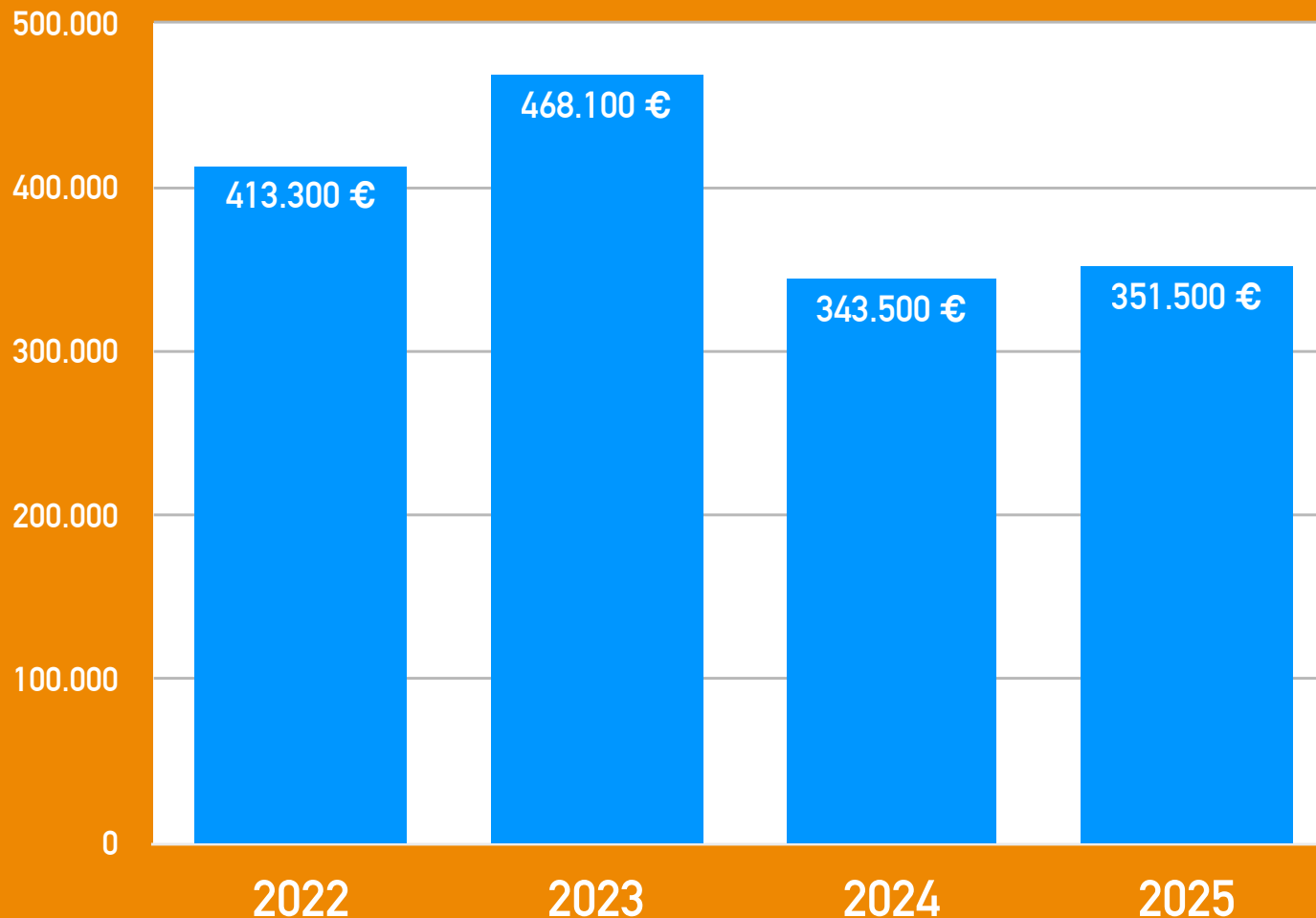
Apoyo a la  
financiación  
de tu negocio

 MicroBank



# PROGRAMAS APOYO A LA FINANCIACIÓN

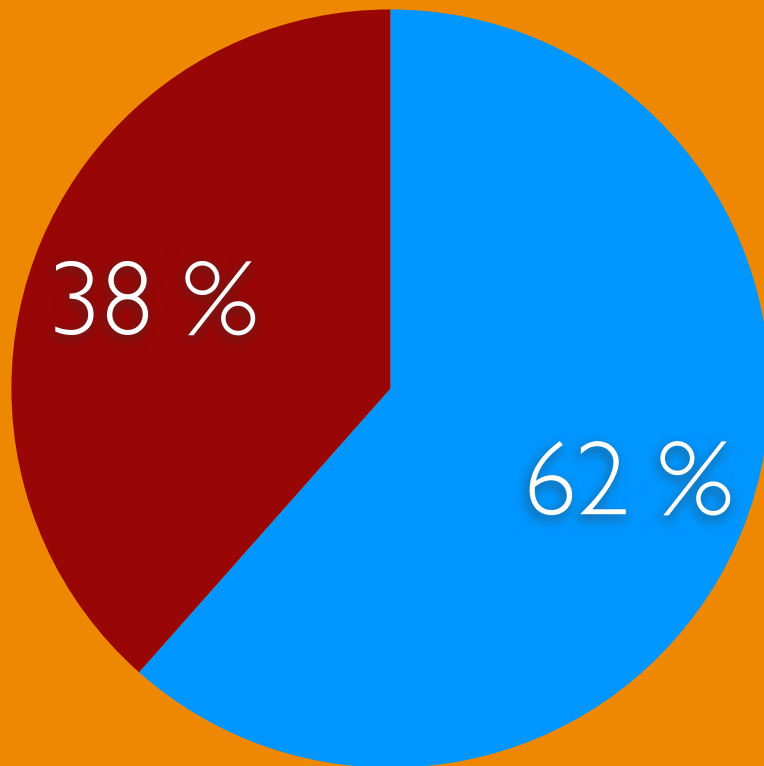
## Importe Microcréditos aprobados



# PROGRAMAS APOYO A LA FINANCIACIÓN

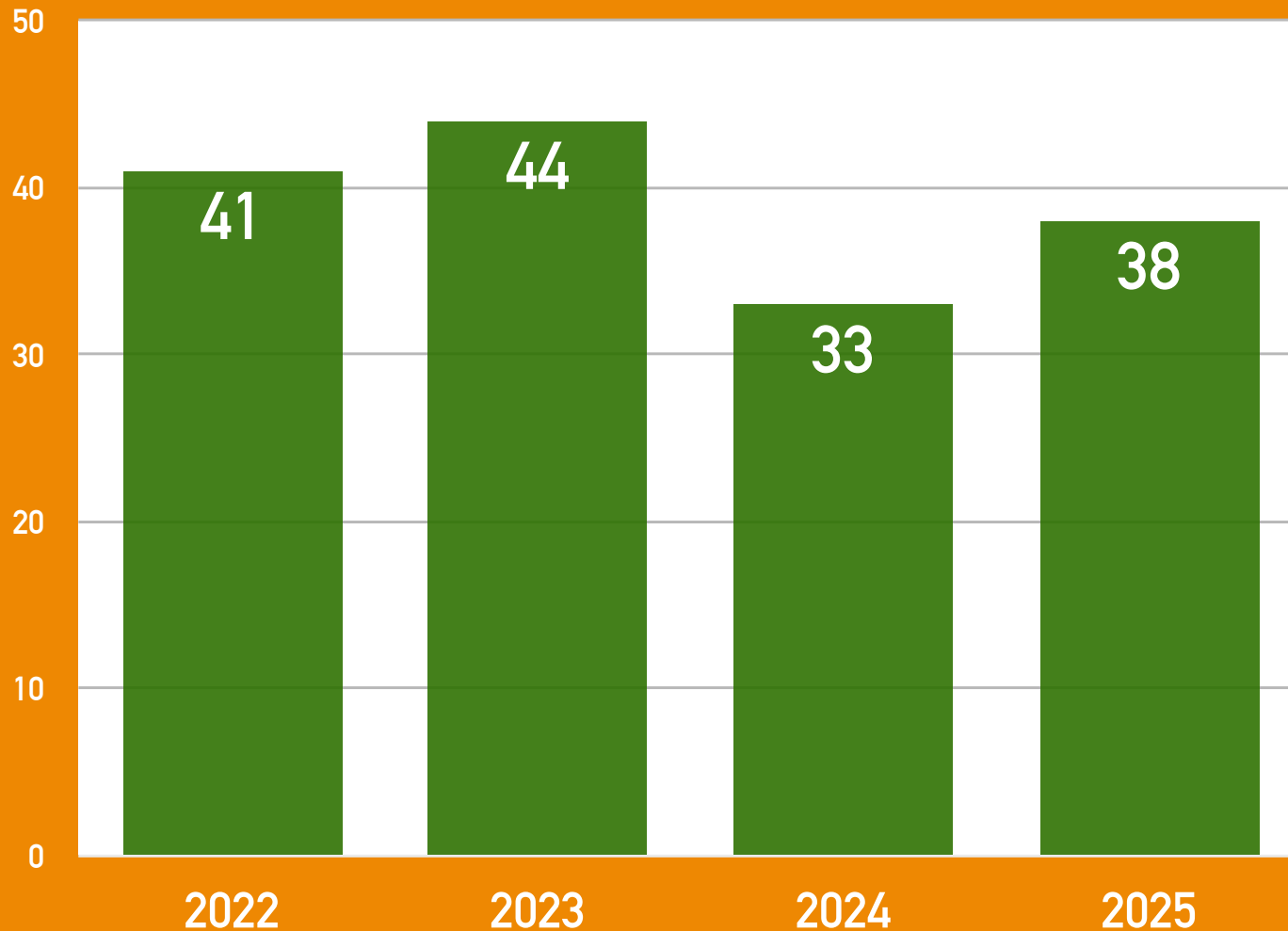
## Microcréditos aprobados

● Aprobados ● Rechazados



# PROGRAMAS APOYO A LA FINANCIACIÓN

## Empleo apoyado



# PROGRAMAS “Málaga Crece”

10 actividades

32 eventos

825 asistentes



# PROGRAMAS “Málaga Crece”

## Programa “Desarrollo de Habilidades Comunicativas Empresariales”



**UNIDAD DE EMPRESAS**

# Comunica para Crecer

*Programa Práctico para dominar tu comunicación empresarial y crecer*

**17 de Noviembre**

10.00 a 14.00 h.  
Colegio Oficial de Arquitectos de Málaga,  
c/ Palmeras del Limonar, 31,  
Málaga-Este.

Inscripciones  
[imfe.malaga.eu](http://imfe.malaga.eu)

 Ciudad de Málaga 



# PROGRAMAS “Málaga Crece”

## Jornada “Creación de ideas empresariales”



**UNIDAD DE EMPRESAS**

### Innova Málaga: de la Idea al Proyecto

*Convierte tu sueño  
en empresa*

**11 de Noviembre**  
10.00 a 14.00 h.  
Innovation Campus.  
c/ Álamos, 7.

Inscripciones  
**imfe.malaga.eu**

 Ciudad  
de Málaga 



# PROGRAMAS “Málaga Crece”

Programa “Profesionaliza tu presencia digital en redes”



# PROGRAMAS “Málaga Crece”

## Business Woman Mujeres Empresarias



# PROGRAMAS “Málaga Crece”

## Semana de la Moda



# PROGRAMAS “Málaga Crece”

## Programa “Licencia de Apertura”



**Ciudad de Málaga** **imfe**

**PROGRAMA EMPRESARIAL CON CONSULTORÍA**

### LICENCIAS DE APERTURA Y TRAMITACIÓN EMPRESARIAL

TU NEGOCIO EMPIEZA CON LA LICENCIA DE APERTURA  
Descubre cómo tramitarla paso a paso

- Aprende a calcular el coste real de tu licencia
- Conoce la documentación necesaria
- Resuelve dudas con técnicos especializados
- Desayuno y networking

**EDICIÓN I**  
**03 DICIEMBRE**

**EDICIÓN II**  
**19 DICIEMBRE**

Horario  
**10:00 A 13 H**

**UNIDAD DE EMPRESAS DE IMFE**  
C/ Victoria nº9.

**RESERVA TU PLAZA**



# PROGRAMAS “Málaga Crece”

## Objetivo Empresas



**OBJETIVO Empresas**  Ciudad de Málaga | 

*Programa Empresarial y Consultoría Individualizada*

**2ª jornada:**  
**“Validación de Productos y Estudio de Mercado con IA”**

*Aprende cómo validar tu producto o servicio para que tenga éxito. Conquista el mercado con estrategias que funcionan y con la ayuda de la IA*

**19 noviembre | 11:00 a 13:30h**  
**Innovation Campus (C/ Álamos, 7)**

INSCRÍBETE EN [imfe.malaga.eu](http://imfe.malaga.eu)

**Networking al finalizar**



# PROGRAMAS “Málaga Crece”

## Encuentros empresariales –Networkings IMFE–



# PROGRAMAS “Málaga Crece”

## Foro Empresarial para participar en licitaciones públicas



**FORO EMPRESARIAL**

**APRENDE A PARTICIPAR  
CON ÉXITO EN  
LICITACIONES PÚBLICAS**

PREPARA TU DOSIER PASO A PASO

Programa diseñado para empresarios y profesionales que buscan acceder al mercado público.

Conoce el funcionamiento de las licitaciones, los requisitos de acceso y las herramientas clave para participar con éxito

 **15 DICIEMBRE**  
de 09:30 a 14:30 h

EDIFICIO RECTORADO DE LA  
UNIVERSIDAD DE MÁLAGA

Dirección: Av. de Cervantes, 2

Organiza:  
IMFE ·  
Ayuntamiento de Málaga

Ponente:  
Gábor Espinosa  
Experta en licitaciones públicas



# PROGRAMAS "Málaga Crece"

## S.O.S. Empresas

Unidad de Empresas

PROGRAMA GRATUITO

Para el relanzamiento y mejora del negocio local



Expertos te ayudarán a impulsar tu empresa

Más información: [imfe.malaga.eu](http://imfe.malaga.eu)

 Ciudad de Málaga | 

Colabora:  canal Málaga  
radio televisión Málaga



# PROGRAMAS DE DIFUSIÓN DE LA CULTURA EMPREENDEDORA

Termómetro del Emprendimiento  
- Segundo semestre 2024  
- Primer semestre 2025



# PROGRAMAS DE DIFUSIÓN DE LA CULTURA EMPRENDEDORA

## Programa “Cultura Emprendedora”



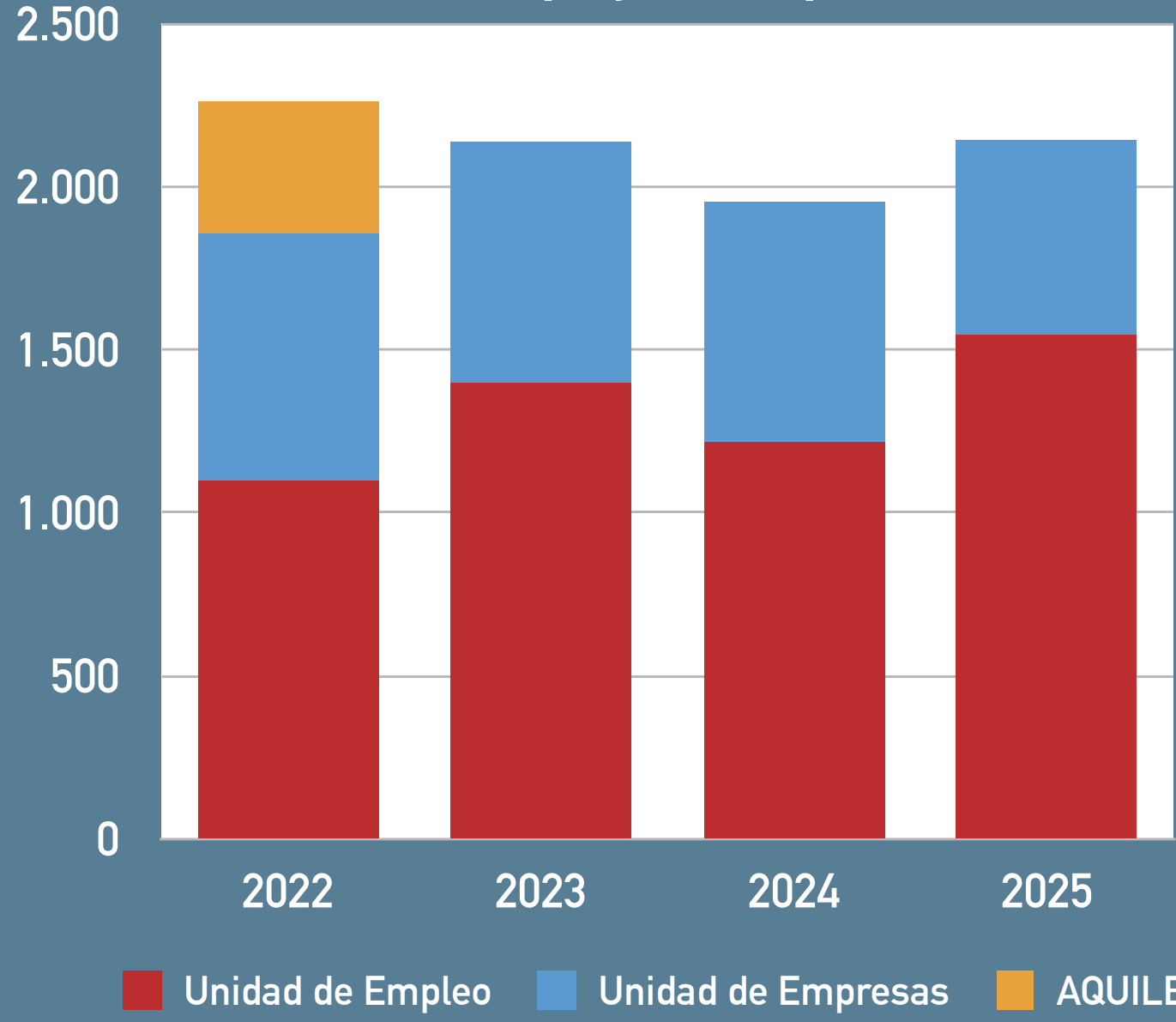
# PROGRAMAS DE DIFUSIÓN DE LA CULTURA EMPREENDEDORA Programa “Málaga empresarial”



# 23º PREMIO JUNIOR DE EMPRESAS



# Contratos apoyados por el IMFE



# PRINCIPALES RESULTADOS 2025



Ciudad  
de Málaga

imfe

18.506 alumnos  
(+9%)

2.246 personas orientadas  
(+52%)

2142 contratos  
(+10%)

